

# GAMME INTELLIA

## Caméra FishEye 8 et 12 Mégapixels H265+



### ► Points clés

- ✓ **Smart Stream** - bande passante et stockage réduits.
- ✓ **Installation aisée** - trois méthodes d'installation possibles : au plafond, sur un mur, à plat.
- ✓ **Remise à plat puissante** - sept modes d'affichage disponibles.
- ✓ **Connectivité complète** - microphone intégré, audio Out, alarm I/O et DC12V.
- ✓ **Super WDR 120 dB** - optimisation en contraste élevé.
- ✓ **Stockage intégré** - supporte les cartes microSD/SDHC/SDXC jusque 256G.
- ✓ **Smart IR II** - LEDs courte et longue portée, infrarouge à intensité variable.
- ✓ **Haute résolution 8/12MP** - superbe qualité d'image.



#### Vision à 360°

Sans angle mort, les modèles Ci81XX offrent une vision globale, en particulier dans les espaces ouverts comme les aéroports, les centres commerciaux, les parkings, ...



#### Processeur dédié à l'IA

La gamme INTELLIA+ possède un processeur dédié à l'IA afin d'optimiser l'analyse des différentes situations & améliorer l'efficacité de la surveillance.

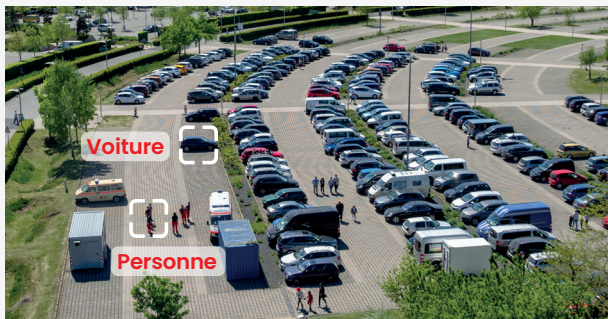


#### IP67 et IK10

La gamme INTELLIA+ est conforme aux niveaux de protection IP67 contre les intempéries et IK10 contre le vandalisme, gages d'une fiabilité et d'une durabilité augmentées.



## › Intelligence Artificielle

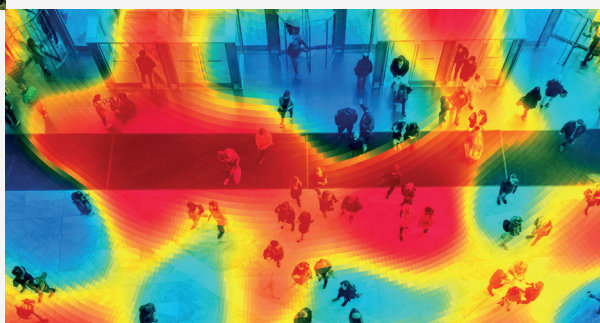


### Détection des humains et des véhicules

En détectant et en classant avec précision les objets présents dans une scène, le risque de fausse alerte est réduit. Ces fonctions intelligentes et très précises allègent considérablement la tâche des opérateurs de surveillance.

### Carte de fréquentation

La fonction "Heat Map" est une technologie avancée qui va au-delà de la sécurité. Elle permet de voir où se trouvent les parties les plus fréquentées et de comprendre le comportement des personnes dans un lieu (ex : lieux publics, magasins).



### Comptage de personne & Rapports

Un comptage précis des personnes en temps réel basé sur l'algorithme de l'IA, avec des rapports statistiques pour une analyse plus approfondie, aide à prendre des décisions rapides sur la gestion de la sécurité.

### Analyse comportementale

Les multiples fonctions d'aide à l'analyse comportementale intégrées à nos caméras facilitent l'exploitation des flux vidéo, renforcent votre stratégie de sécurité et minimisent les dommages subis grâce à une prise de décision plus rapide.



Entrée de zone



Sortie de zone



Détection avancée de mouvements



Franchissement de ligne



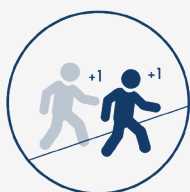
Détection de masquage



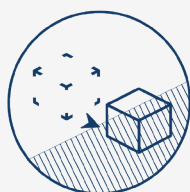
Maraudage



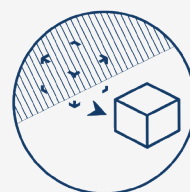
Détection de personnes



Comptage de personnes



Objets abandonnés



Objets enlevés

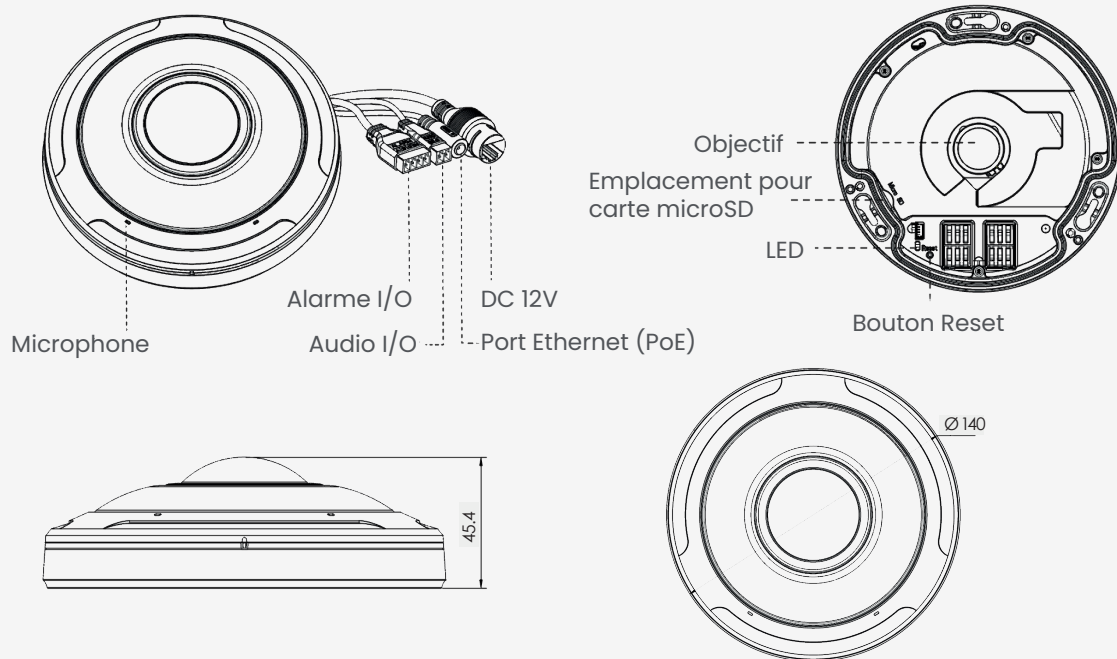


## > Caractéristiques techniques

MODÈLES	Ci8108	Ci8112
<b>CAMÉRA</b>		
Capteur	Scan progressif CMOS 1/1,8	Scan progressif CMOS 1/1,7
Illumination minimale	Couleur : 0.008 Lux @F1.8	Couleur : 0.05 Lux @F2.8
Optique	1,5 mm @F1,8	1,98 mm @F2,8
WDR	Super WDR jusque 120dB	
Standard de montage	M12	
Champ de vision	Plafond ou table : 360° / Montage mural : 180°	
Vitesse d'obturation	1/100000s ~ 1s	
Distance infra-rouge	Jusque 15 m	
Jour & Nuit	Jour / Nuit / Auto / Personnalisable / Programmable	
<b>VIDÉO</b>		
Résolution maximale de l'image	3840 x 2160 pixels	4000 x 3000 pixels
Flux primaire	Vue Fisheye : 25fps@2144x2144, 2048x2048, 1920x1920, 1280x1280	Vue Fisheye : 25fps@ 3000x3000, 2560x2560, 1920x1920, 1280x1280
Flux secondaire	Vue FishEye : 25fps@ 1280x960, 1024x1024, 736x736, 576x576	
Compression vidéo	H.265+ / H.265 (HEVC) / H.264+ / H.264	
Débit vidéo	16 Kbps ~ 16 Mbps (CBR / VBR ajustables)	
Masquage	Jusqu'à 24 zones	
Réglages d'image	Luminosité / Contraste / Saturation / Netteté	
<b>AFFICHAGE</b>		
Modes de montage	Horizontal (plafond / table) et vertical	
Modes de visualisation	FishEye, Panoramique 360°, Panoramique 180°, 4PTZ, Fisheye + 3PTZ, Panoramique + 3PTZ, Fisheye + Panoramique + 3PTZ	
<b>RÉSEAU</b>		
Ethernet	1 port Ethernet RJ45 10M/100M/1000M	
Stockage réseau	NAS (NFS, SMB/CIFS supporté), ANR	
Protocoles	IPv4/IPv6, ARP, TCP, UDP, RTP, RTCP, RTSP, RTMP, HTTP, HTTPS, DNS, DDNS, DHCP, FTP, NTP, SMTP, UPnP, Bonjour, SIP, SNMP, PPPoE, VLAN, 802.Ix, QoS, IGMP, ICMP, SSL	
<b>AUDIO</b>		
Compression audio	G.711 / AAC / G.722 / G.726	
Entrées / sorties audio	Microphone intégré 1 / 1	Microphone intégré et 1 interface de sortie audio
Entrées / sorties d'alarmes	1 / 1	
<b>INTELLIGENCE ARTIFICIELLE</b>		
Analyse vidéo	Entrée de zone, sortie de zone, détection de mouvement avancée, détection de sabotage, franchissement de ligne, maraudage, objet abandonné, objet enlevé ...	
Détection humains et véhicules	Détece et classe avec précision les objets présents dans une scène.	
Détection des visages	Détece les visages humains et capture des clichés	
Comptage de personne + Rapport	Compte le nombre de personnes qui entrent ou sortent, jusqu'à 4 zones de détection pour un comptage cartographié des personnes	
<b>SYSTÈME</b>		
Stockage local	Support d'une carte microSD / SDHC / SDXC jusque 256 Go	
Fonctions avancées	Carte de fréquentation, auto tracking, anti-scintillement, BLC, HLC, 2D DNR, 3D DNR, filtrage d'adresse IP, AWB, AGC, réduction du flou, filigrane, ROI (jusqu'à 8 zones)	
Support SIP / VoIP	Oui, voix et vidéo sur IP	
Déclencheurs d'alertes	Détection de mouvement, déconnexion réseau, alarme audio, alarme extérieure, ...	
Actions sur alertes	Upload FTP / Upload SMTP / Enregistrement sur carte SD / Sortie externe / Appel SIP / Notification HTTP	
Compatibilité	Profils ONVIF G & Q & S & T, API	
<b>GÉNÉRAL</b>		
Température de fonctionnement	-40°C ~ +60°C	
Humidité supportée	0 ~ 90% (sans condensation)	
Alimentation électrique	PoE (802.3af) / DC 12V ± 10%	
Consommation électrique	6W maximum, 8W maximum avec IR	6W maximum, 11W maximum avec IR
Indice de protection	IP67 / IK10	
Poids	700g	
Dimensions	Ø 140mm x 45,4 mm	
Garantie	2 ans	



## ► Schémas structurels



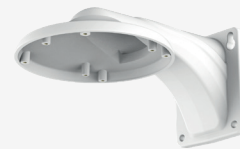
## ► Accessoires

Support poteau **SP-A01****Poids :** 720g**Dimensions :**

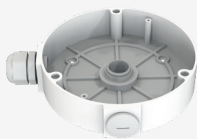
170x51,5x152,6mm

Support d'angle ext. **SP-A03****Poids :** 900g**Dimensions :**

170x152,5x76,3mm

Support mural **SP-A72****Poids :** 350g**Dimensions :**

106x140x214mm

Boîte de jonction **SP-A75****Poids :** 200g**Dimensions :**

156x167x34mm

Suspension **SP-A76****Poids :** 620g**Dimensions :**

136x300mm

Ext. de suspension **SP-A76-L****Poids :** 315g**Dimensions :**

34x300mm

## ► Références produits

- ✓ Caméra avec capteur 8 Mégapixels : **Ci8108**
- ✓ Caméra avec capteur 12 Mégapixels : **Ci8112**